

QU'EST-CE QU'UNE MALADIE CHRONIQUE ?

Une maladie chronique est une affection de longue durée, évolutive plus ou moins lentement, avec un retentissement sur la vie quotidienne.

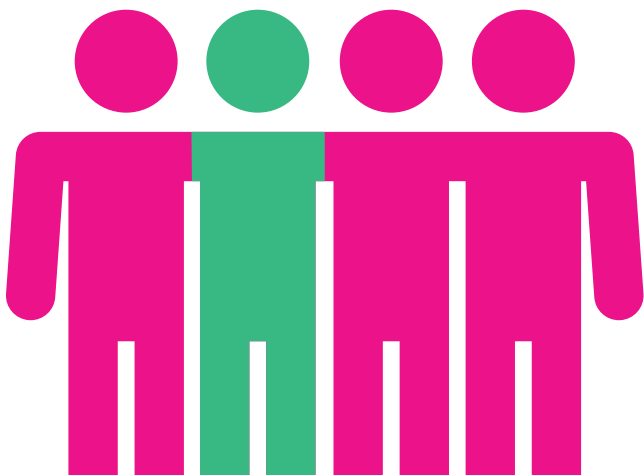
La Maison Relais Santé vous accueille, vous informe et vous accompagne.

La Maison Relais Santé est un lieu unique en France pour les malades chroniques et leurs proches.

Au pôle Santé de la Ville, vous trouverez des bénévoles et des spécialistes qui vous informent, animent des conférences, organisent des journées de dépistages, proposent des activités pour apprendre à vivre avec la maladie...

Retrouvez, chaque trimestre, le programme de la Maison Relais Santé sur valence.fr > [Vivre à Valence](#) > [Santé](#)

▶ 1 PERSONNE SUR 4 EST CONCERNÉE PAR UNE MALADIE CHRONIQUE



MAISON RELAIS SANTÉ PÔLE SANTÉ DE LA VILLE

4 rue du Clos Gaillard
Du lundi au vendredi,
de 8 h 30 à 12 h et de 13 h 30 à 17 h.
04 75 79 22 11
maison.relais.sante@mairie-valence.fr

valence.fr

© Direction de la communication Ville de Valence - Août 2022 - Ne pas jeter sur la voie publique.

PÔLE SANTÉ DE LA VILLE

VILLE DE
VALENCE

MAISON RELAIS SANTÉ



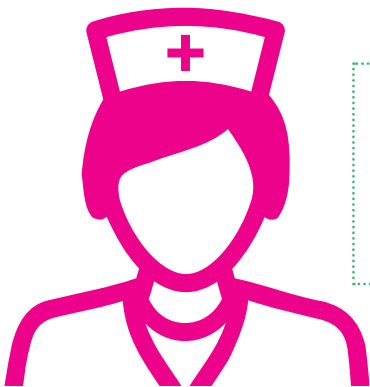
POUR VOUS GUIDER

22 associations

1 infirmière coordinatrice

3 réseaux de santé

POINT CENTRAL DE LA MAISON RELAIS SANTÉ,
ELLE VOUS ACCUEILLE, VOUS CONSEILLE
ET VOUS ORIENTE.



La Maison Relais Santé n'est pas un lieu de soins, les conseils et informations qui vous sont donnés ne remplacent pas une consultation auprès d'un professionnel.

DES ASSOCIATIONS POUR VOUS ACCOMPAGNER



22 ASSOCIATIONS SONT PRÉSENTES À LA MAISON RELAIS SANTÉ ET VOUS PROPOSENT DES ATELIERS, DES CONFÉRENCES, DES DÉPISTAGES... SUR DE NOMBREUSES THÉMATIQUES :

- **Insuffisance rénale** - France Rein
- **Diabète** - AFD Diabète 26-07
- **Troubles alimentaires** - Anorexie boulimie espoir 26/07
- **Arthrite rhumatoïde** - ANDAR
- **Maladie bipolaire** - Association bipolar'air 26-07
- **Maladie de parkinson** - Comité France Parkinson Drôme
- **Accident vasculaire cérébral** - France AVC
- **Maladies psychiques** - Groupe d'Entraide Mutuelle GEM Air Libre
Union nationale de familles et amis de personnes malades et/ou handicapées psychiques (UNAFAM)
L'Embarcadère, association des usagers en santé mentale
- **Maladie de Huntington** (neuro-dégénérative) - Huntington France
- **Épilepsie** - France Épilepsie
- **Dégénérescence maculaire liée à l'âge** - Association DMLA
- **Fin de vie** - Accompagnement des personnes gravement malades ou en fin de vie et leur proches (JALMALV)
- **Cancer** - Ligue contre le cancer
CerHom (cancers masculins)
- **Alcool et autres addictions** - Alcool assistance
- **Autisme** - Planète Autisme
- **Aphasie** - Le Roseau
- **Sclérose en plaques** - SEP Drôme-Ardèche
- **Mucoviscidose** - Vaincre la mucoviscidose
- **Maladie d'Alzheimer et maladies apparentées** - France Alzheimer

DES RÉSEAUX DE SANTÉ POUR VOUS AIDER

► QU'EST-CE QU'UN RÉSEAU DE SANTÉ ?

Un réseau est constitué de professionnels de la santé (médecins, infirmières, travailleurs sociaux...) dont la prestation est prise en charge par la sécurité sociale.

► QUEL EST SON RÔLE ?

Le réseau favorise votre parcours de soins et optimise la réponse à vos besoins en coordonnant tous les acteurs médicaux, paramédicaux, sociaux et médico-sociaux qui traitent votre maladie.

► COMMENT EN BÉNÉFICIER ?

L'accès se fait uniquement sur prescription médicale de votre médecin traitant. N'hésitez pas à lui en parler et à être force de proposition, car il est le seul à pouvoir vous orienter vers le bon réseau.

► LES RÉSEAUX PRÉSENTS À LA MAISON RELAIS SANTÉ

- Coordination des parcours de santé - COLLECTIF SUD
- Réseau de prévention et de prise en charge du surpoids et de l'obésité chez l'enfant - PRÉO RéPPOP
- Réseau handicap psychique - RéHPsy
- Établissement de santé privé d'intérêt collectif : insuffisance rénale et dialyse - Association grenobloise pour la dialyse des urémiques chroniques (AGDUC)

